

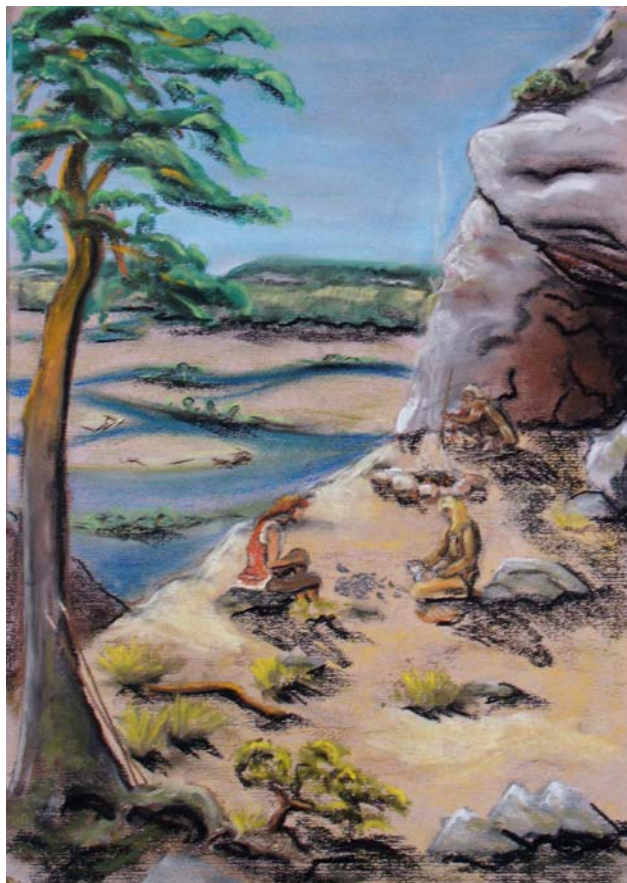
## Les particularités de la région

La zone d'activité du CRARM est particulièrement riche. Elle se situe entre deux rivières (la Vaucouleurs et la Mauldre) et la Seine. Elle est également à la confluence du Bassin parisien, du Bassin armoricain et de la Normandie.

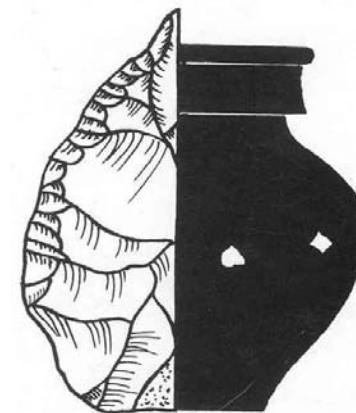
Ces différents aspects lui confèrent un intérêt tout particulier pour l'archéologie. La grande richesse de notre région nous amène à travailler sur toutes les périodes de la Préhistoire, de l'Antiquité et du Moyen-âge.



Biface (Paléolithique moyen), lame (Paléolithique supérieur), reconstitutions de fleches (Mésolithique).



La vallée de la Seine, abri sous roche au Paléolithique supérieur (vue d'artiste).



**C.R.A.R.M.**

**CENTRE DE RECHERCHES  
ARCHÉOLOGIQUES DE LA RÉGION  
MANTAISE**

1, place de la Libération  
78680 Epône

Tel : 01.30.90.07.56  
Email : [crarm@orange.fr](mailto:crarm@orange.fr)

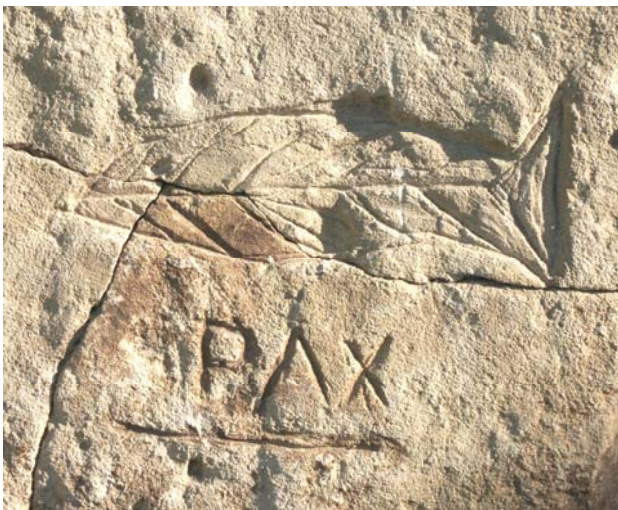
Permanence tous les premiers samedis du mois de  
10h00 à 12h00 et de 14h00 à 17h00.

## Qui sommes nous ?

Notre association (loi 1901) a été créée en 1969. Elle regroupe actuellement une vingtaine de membres. Nos locaux sont basés à Epône, au cœur d'une région archéologiquement très riche.

Les fonctions principales du CRARM s'orientent sur deux axes : l'archéologie et le patrimoine local.

Aucune qualification particulière n'est nécessaire pour participer à nos activités et chacun est libre de choisir celles qu'il préfère.



Stèle paléochrétienne gravée d'un poisson et de PAX (paix en latin).

## L'archéologie

L'archéologie est l'étude scientifique des civilisations disparues à travers les vestiges matériels qu'elles ont laissés. Elle apporte des informations indispensables à la compréhension des périodes les plus anciennes où l'écriture est absente (Préhistoire) ou très lacunaire (Antiquité, Moyen-âge).



Sesterce d'Alexandre Sévère, Ille S ap. J-C.

Notre association intervient très en amont grâce à une connaissance minutieuse du terroir afin de détecter les sites archéologiques. Notre dépôt de mobilier archéologique est l'un des plus importants des Yvelines. Il regroupe des dizaines de milliers d'objets trouvés sur des centaines de sites. Ces objets sont ensuite répertoriés, étudiés et publiés par nos soins ou par des étudiants ou des archéologues professionnels. Nous avons aussi vocation à conserver et transmettre nos découvertes à travers des expositions ou des interventions auprès des établissements scolaires et du public.

Nous travaillons en accord avec le ministère de la Culture (SRA) et en collaboration avec le CNRS, les universités de Paris I et Paris X, le Service Archéologique Départemental (SADY) et d'autres associations.

## Le patrimoine local

Cette activité est principalement liée à 'Epône et ses communes limitrophes. Nous nous efforçons de réaliser un travail de mémoire collective en rappelant sous forme de manifestations et publications les différentes richesses historiques de notre terroir. Nous abordons divers sujets allant des hauts faits d'illustres personnages locaux ayant marqué l'histoire de France, à la vie quotidienne d'une commune rurale.

Nous possédons un important fonds de documents anciens encore peu étudié et qui offre de larges perspectives pour le futur.



Parchemin du XVIIIe siècle.

Nous intervenons aussi sur le patrimoine immobilier menacé en sensibilisant les pouvoirs locaux et le public. Que ce soit une allée couverte néolithique, une église, un lavoir ou un chemin creux, ils sont tous les témoins de notre passé plus ou moins lointain mais à jamais révolu et qui doit être préservé afin de le transmettre aux générations futures.